

# hrvatska / bih turska / s.a.d.



2010/2011

# BJELOLASICA

## HRVATSKI OLIMPIJSKI CENTAR BJELOLASICA

**Položaj:** 25 kilometara zapadno od Ogulina, smjestilo se selo Jasenak pored kojeg se nalazi novouređeni Hrvatski olimpijski centar Bjelolasica

**Pristup/udaljenost:** Karlovac - Bosiljevo - smjer Split - izlaz Ogulin - Jasenak - Bjelolasica, od Zagreba 130 km

**Skijaško područje** BJELOLASICA (620-1400 m)



5,7 km

3

HRVATSKI OLIMPIJSKI CENTAR  
bjelolasica



Hrvatski olimpijski centar Bjelolasica



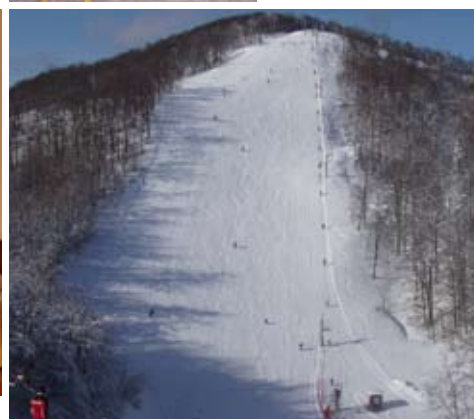
Paviljon Kula soba, primjer sobe



Paviljon Klek, primjer sobe



Paviljon Kula soba, primjer sobe



## Paviljoni KULA, KLEK, DOBRA, VRELO, ĐULA

**Položaj:** u blizini dvosjedežnice

**1/2+2 sobe Kula:** sat TV, mini bar, muzička linija, priključak za internet, kuhalo za kavu i čaj

**1/2+1 sobe Klek, Vrelo:** sat TV, hladnjak, telefon

**1/2+2 Dobra, Lasica:** dnevno-spavaća soba s 4 ležaja, sat TV

**Prehrana:** buffet obroci, mogućnost dijetalne i vegetarijanske prehrane

**U centralnom paviljonu:** restaurant a la carte, aperitiv bar, café bar, trgovine, disco club, športske dvorane, trim kabinet, sauna, fizikalna terapija i masaža

7 noći po osobi u kunama			26.12.-1.3.
<b>Paviljoni Kula</b>	1/2+2	POL	3945
<b>Paviljoni Vrelo</b>	1/2+1	POL	3145
<b>Paviljoni Klek</b>	1/2+1	POL	2245
<b>Paviljoni Dobra, Lasica</b>	1/2+2	POL	1895

**Popusti:** 2 odrasle osobe i 1 dijete do 3 godine na pomoćnom ležaju 100%; 2 odrasle osobe i 2 djece 3-6 godina na pomoćnom ležaju 50%; 2 odrasle osobe i 2 djece 6-12 godina na pomoćnom ležaju 30%.  
**Doplate:** za jednokrevetnu sobu 30%; za puni pansion 80 kn po osobi dnevno za odrasle, a 40 kn za djecu do 12 godina.  
**Napomena:** za boravak kraći od 7 noći cijena se uvećava za 5%, a za boravak kraći od 3 noći cijena se uvećava za 10%.  
**Boravišna pristojba plaća se u agenciji 7 kn za odrasle po osobi dnevno; 4 kn za mlade od 12 do 18 godina.**



Htl Villa Ugar

7 noći po osobi u kunama			25.12.-15.1.	15.1.-19.2.	19.2.-26.3.
Htl Villa Ugar 3*	1/2	POL	2645	2345	1945

**Popusti:** 2 odrasle osobe i 1 dijete do 2 godine bez usluge 100%; 2 odrasle osobe i 1 dijete 2-12 godina na pomoćnom ležaju 50%; 1 odrasla osoba i 1 dijete 2-12 godina na osnovnom ležaju 30%; 2 odrasle osobe i stariji od 12 godina na pomoćnom ležaju 20%.

**Doplate:** za obveznu novogodišnju večeru 420 kn po osobi; za jednokrevetnu sobu na upit; za puni pansion 395 kn.

**Boravišna pristojba i osiguranje plaćaju se na recepciji 1,55 Eur dnevno, djeca do 12 godina 1,05 Eur dnevno.**

**Ski centar "BABANOVAC":** staza 14 km (1220-1525 m/nmv); 4 ski lifta i baby lift; mogućnost noćnog skijanja na glavnoj stazi Babanovac i na baby liftu (18-21 h); ski-škola, iznajmljivanje ski i snowboard opreme  
**Informativne cijene ski karata:** cjelodnevna 88 kn, poludnevna (od 13 h) 64 kn, noćna 48 kn, tjedna 528 kn; Baby lift cjelodnevni 60 kn, poludnevni 48 kn, noćni 48 kn  
**Pristup/udaljenost:** Split - Livno - Kupres - Donji Vakuf - Babanovac - Vlačić 240 km; Zagreb - Banja Luka - Jajce - Kneževo (Skender Vakuf) - Vlačić 270 km



## Hotel VILLA UGAR 3\*

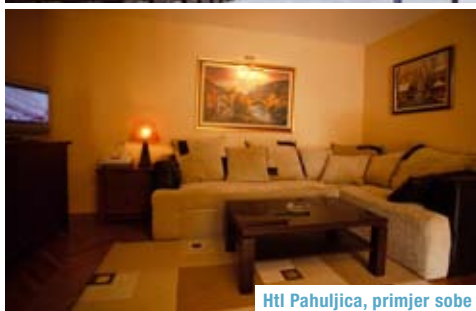
**Položaj:** u blizini hotela Vlačić, 80 m od ski lifta  
**Hotelska ponuda:** recepcija, restoran, bar/pizzeria, prostor za odlaganje ski opreme s video nadzorom; sauna i masaža (doplata); javni parking 20 m od hotela (doplata)

**1/2 sobe:** mini bar, kabelaška TV, u centralnom dijelu 18 soba (pločice, podno grijanje), u dependansi 8 (parket, centralno grijanje)

**Prehrana:** buffet doručak, večera klasično posluživanje



Htl Pahuljica



Htl Pahuljica, primjer sobe



Htl Pahuljica, bazen



## Hotel PAHULJICA 3\*

**Položaj:** u neposrednoj blizini žičare  
**Sobe:** mini bar, telefon, sat TV, internet priključak

**Hotelska ponuda:** recepcija, restoran, aperitiv bar, ski bar, dizalo, bazen, fitness, terasa za sunčanje, ski spremište, vlastito centralno grijanje i zalihe vode

**Prehrana:** buffet doručak, večera klasično posluživanje

**Dodatna ponuda:** sauna, masaža, iznajmljivanje bicikla i snježnih skutera

**Napomena:** korištenje bazena i fitnessa u cijeni smještaja; sauna i masaža (doplata); javni parking je udaljen 50 metara (doplata)

7 noći po osobi u kunama			3.12.-31.12. 28.1.-25.2.	31.12.-7.1.	7.1.-28.1.	25.2.-1.4.
Htl Pahuljica 3*	1/2	POL	2165	2945	2875	1995

**Popusti:** 2 odrasle osobe i 1 ili 2 djece do 7 godina bez usluge 100%; 2 odrasle osobe i 1 ili 2 djece 7-12 godina na pomoćnom ležaju 50%; 1 odrasla osoba i 1 dijete 3-7 godina na osnovnom ležaju 100%; 1 odrasla osoba i 2 djece 3-7 godina na osnovnom ležaju 50%; 1 odrasla osoba i 1 ili 2 djece 7-12 godina na osnovnom ležaju 50%; 2 odrasle osobe i 1 osoba starija od 12 godina na pomoćnom ležaju 20%.

**Doplate:** za obveznu novogodišnju večeru 255 kn po osobi; za jednokrevetnu sobu 635 kn (31.12.-28.1.), 735 kn (3.12.-31.12., 28.1.-25.2.), 835 kn (25.2.-1.4.); za puni pansion 275 kn (3.12.-25.2.), 405 kn (25.2.-1.4.).

**Napomena:** smjena gostiju petkom.

**Boravišna pristojba i osiguranje plaća se u agenciji 11,50 kn za odrasle dnevno, za mlade 12-18 godina 7,50 kn dnevno, za djecu 3-12 godina 4 kn dnevno.**

# JAHORINA



**Skijaško područje:** olimpijski centar Jahorina, od 1300 do 1880 m/nmv; skijaška sezona od studenog do svibnja

**Pristup/udaljenost:** Slavonski Brod - Bosanski Brod - Derвента - Zenica - Sarajevo - Jahorina; od Zagreba 444 km ili Split - Mostar - Sarajevo; od Splita 280 km

BIH



## Hotel BISTRICA 4\*

**Položaj:** na 1620 m/nmv, 150 m od skijališta, 28 km od Sarajeva

**Hotelska ponuda:** restoran, bar, bazen, sauna, fitness, stolni tenis, biljar

**1/2 sobe:** TV, bračni ležaj ili razdvojeni kreveti, u svakoj sobi moguć dodatni ležaj za dijete (naslonjač na izvlačenje)

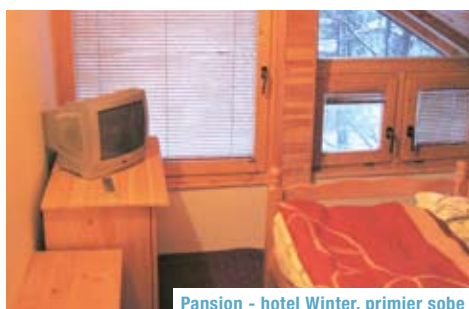
**Prehrana:** buffet doručak i večera

			SUPER KOMPAS		
7 noći po osobi u kunama			19.12.-26.12., 15.1.-31.3.	26.12.-8.1.	8.1.-15.1.
Htl Bistrica 4*	1/2	POL	1795	2445	2145

**Popusti:** 2 odrasle osobe i 1 dijete do 4 godine na pomoćnom ležaju 100%; 2 odrasle osobe i 1 dijete 4-12 godina na pomoćnom ležaju 30%.

**Doplate:** za novogodišnju večeru 345 kn po osobi; za jednokrevetnu sobu 20%.

**Boravišna pristojba plaća se na recepciji 1,50 Eur za odrasle dnevno.**



Pansion - hotel Winter, primjer sobe

## Pansion - hotel WINTER 3\*

**Položaj:** 100 m od skijališta

**Hotelska ponuda:** restoran, prostorija za odlaganje ski opreme

**1/2 sobe:** TV, u nekima sobe imaju mogućnost dod. ležaja

**1/6 app:** dnevni boravak sa dva ležaja na izvlačenje, kuhinja, dvije spavaće sobe sa krevetima na kat

**1/8 app:** u prizemlju; dnevni boravak s ležajem na izvlačenje, TV, kuhinja, blagovaonica; na katu dvije trokrevetne sobe; police za odlaganje ski opreme u predsoblju, balkon

**Prehrana:** doručak, večera klasično posluživanje



Pansion - hotel Winter

7 noći po osobi u kunama			19.12.-26.12.	26.12.-9.1.	9.1.-1.3.
7 noći najam apartmana u kunama					
Pansion - hotel Winter 3*	1/2	POL	1395	1845	1595
	1/6	NA	3395	6195	5245
	1/8	NA	4495	7845	6195

**Dopлата:** za polupansion za goste apartmana 65 kn dnevno.

**Boravišna pristojba plaća se na recepciji 1 Eur za odrasle dnevno.**



# JAHORINA



Htl Termag



Villa Termag



Htl Termag, wellness

BIH

## Hotel TERMAG 4\*

**Pozicija:** moderan hotel, u blizini ski lifta  
**Hotelska ponuda:** recepcija, restoran, kamin sala, Jahorinski pub, dizalo, čitaonica, suvenirnica, internet soba. Wellness centar: bazen, finska sauna i turska kupelji, podzemna garaža s video nadzorom  
**1/2 sobe:** mini bar, telefon, sat TV, internet priključak, sef, centralno grijanje, klima  
**Prehrana:** buffet doručak i večera

**Uključene usluge:** korištenje bazena, saune, turske kupelji i parking mjesto u garaži

**Dodatna ponuda:** jacuzzi, masaža, solarij, fitness, iznajmljivanje bagija, bicikla, snowboarda i ski opreme, ski servis, ski škola. Vlastito klizalište s mogućnošću najma opreme

## Villa TERMAG 4\*

**Pozicija:** 200 m od htl Termag, uz glavnu cestu  
**U svim apt:** kamin, sat TV, DVD, telefon, centralno grijanje

**1/2-4 apt:** spavaća soba s francuskim ležajem, dnevna soba s garniturom za razvlačenje, čajna kuhinja, kupaonica

**1/6-8 apt:** 3 spavaće sobe s francuskim ležajem, dnevna soba s garniturom za razvlačenje, čajna kuhinja, kupaonica.

**Dodatna ponuda:** gosti vile mogu koristiti sadržaje hotela Termag uz popuste i doplate, te pansionerske usluge hotela uz doplatu; mogućnost korištenja hotelske garaže također uz doplatu

6, 7, 8 noći po osobi u kunama			25.12.-2.1. 8 noći	2.1.-8.1. 6 noći	8.1.-15.1.	15.1.-29.1. 26.2.-19.3.	29.1.-26.2.
Htl Termag 4*	1/2 soba	POL	6695	4155	4795	3645	4075
	1/2 apt	POL	7765	4945	5695	4495	4975

**Popusti:** 2 odrasle osobe i 1 ili 2 djece do 2 godine bez usluge 100%; 2 odrasle osobe i 1 ili 2 djece 2-10 godina na pomoćnom ležaju 50%; 2 odrasle osobe i stariji od 10 godina na pomoćnom ležaju 20% u sobi, a 30% u apartmanu.

**Doplate:** za obaveznu novogodišnju večeru 825 kn za odrasle po osobi, 405 kn za djecu 10-15 godina.  
**Boravišna pristojba i osiguranje plaćaju se na recepciji 1,25 Eur dnevno za odrasle i djecu.**

6, 7, 8 noći najam apartmana u kunama			18.12.-25.12. 15.1.-29.1.	25.12.-2.1. 8 noći	2.1.-8.1. 6 noći	8.1.-15.1. 29.1.-26.2.	26.2.-19.3.
Vila Termag 4*	1/2-4	NA	6445	8775	6075	7045	5275
	1/6-8	NA	9375	12795	8595	9965	8195

**Doplate:** za polupansion 15 Eur po osobi dnevno (odrasli); 10 Eur (djeca 2-10 godina); za wellness paket 10 Eur po osobi dnevno za odrasle, a 5 Eur za djecu 2-10 godina.

**Boravišna pristojba i osiguranje plaćaju se na recepciji 1,25 Eur dnevno za odrasle i djecu.**



# KUPRES



Htl Adria Ski

**Položaj:** 1250-1470 m/nmv, SRC "Čajuša"

**Sportska ponuda:** mogućnost noćnog skijanja od 18 do 21 sat

**Pristup/Udaljenost:** Split - Livno - Šuica - Kupres 150 km; Zagreb - Gradiška - Banja Luka - Jajce - Kupres 315 km

**Cijene ski karata:** odrasli: poludnevna (od 13 h) 92 kn, cjelodnevna 120 kn, noćna 72 kn, 6-dnevna 480 kn; djeca: poludnevna 72 kn, cjelodnevna 92 kn, noćna 48 kn, 6-dnevna 364 kn

**Komplet ski opreme:** odrasli: 80 kn dnevni, 320 kn 6-dnevni najam; djeca: 60 kn dnevni, 240 kn 6-dnevni najam



## Hotel ADRIA SKI 4\*

**Položaj:** na skijalištu, 2 km od glavne ceste

**Hotelska ponuda:** recepcija, restoran, bar, 2 dizala, zatvoreni bazen (25x8 m), prostor za odlaganje ski opreme, parking s video nadzorom; mogućnost najma ski i snowboard opreme, ski škola, saune, fitness, stolni tenis, solarij, frizerski salon, manicure, masaža  
**1/2 sobe:** telefon, sat TV, dod. ležaj u sobama je kauč na razvlačenje

**Prehrana:** buffet doručak, večera klasično posluživanje

**Dodatna ponuda:** u cijene je uključeno korištenje bazena, saune, fitnessa i stolnog tenisa

7 noći po osobi u kunama			6.12.-27.12.	27.12.-16.1.	16.1.-27.3.
Htl Adria Ski 4*	1/2	POL	2085	2655	2345

**Popusti:** 2 odrasle osobe i 1 ili 2 djece do 4 godine na pomoćnom ležaju 100%; 2 odrasle osobe i 1 ili 2 djece 4-14 godina na pomoćnom ležaju 40%; 2 odrasle osobe i stariji od 14 godina na pomoćnom ležaju 20%.

**Doplate:** za obaveznu novogodišnju večeru 475 kn za odrasle po osobi, 285 kn za djecu 4-14 godina; za jednokrevetnu sobu 540 kn; za puni pansion 410 kn za odrasle po osobi, 245 kn za djecu 4-14 godina.

**Napomena:** smjena gostiju nedjeljom.

**Boravišna pristojba uključena je u cijenu.**



# DEDEMAN

## PALANDÖKEN

# PALANDÖKEN





Htl Dedeman Palandöken



Htl Dedeman Palandöken

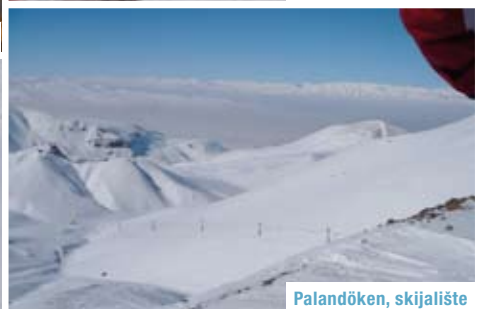
Ezurum je najveća pokrajina u istočnoj Turskoj. Istoimeni grad smješten je u podnožju planine Palandöken. Poznat je kao jedna od najvažnijih postaja Puta svile a do današnjih dana je najveći grad istočne Turske. Ezurum ima svoj aerodrom koji nekoliko puta dnevno ima vezu sa Ankarom, glavnim gradom Turske a let traje cca 1 sat i 30 minuta, dok let do Istanbula traje cca 1 sat i 50 minuta.

**Položaj:** na 2125 m/nmv, 7 km od Erzuruma  
**Sportska ponuda:** škola skijanja i snowboarda

**Skijaško područje PALANDÖKEN (2125-3165 m)**



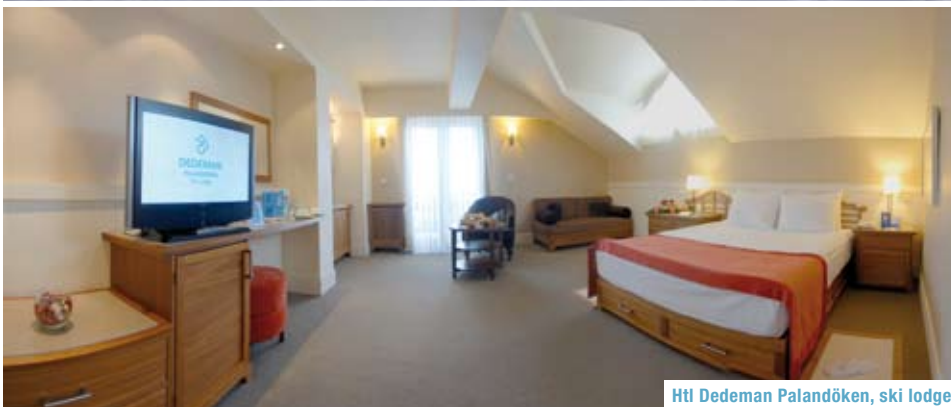
Palandöken, skijalište



Palandöken, skijalište



Htl Dedeman Palandöken, wellness



Htl Dedeman Palandöken, ski lodge

## Hotel DEDEMAN PALANDÖKEN 4\*

**Položaj:** na skijalištu, 4 km od centra  
**Hotelska ponuda:** recepcija, restoran, sauna, bazen, masaže uz doplatu, igraonica za djecu, bilijar, stolni tenis, kutak za internet, piano bar, disco, parkiralište  
**1/2, 1/2 +1 soba standard:** sat TV, sušilo za kosu, mini bar  
**Prehrana:** buffet doručak i večera, coffe break od 16.30 do 17.30 sati  
**Dodatna ponuda:** cijena uključuje skijašku kartu od 9 do 16 sati

## Hotel DEDEMAN PALANDÖKEN Ski Lodge 4\*

**Položaj:** 2 km od centra  
**Hotelska ponuda:** recepcija, restoran, 2 bara, sauna, masaža, fitness  
**1/2, 1/2 +1 soba standard:** sat TV, mini bar  
**Prehrana:** buffet doručak i večera, coffe break od 16.30 do 17.30 sati  
**Dodatna ponuda:** cijena uključuje skijašku kartu od 9 do 16 sati

7 noći po osobi u kunama			26.12.-16.1.	8.2.-1.4.
Hotel Dedeman Palandöken 4*	1/2 standard	POL	5045	4095
	1/2+1 standard	POL	4595	3695
<b>Popusti:</b> na upit. <b>Napomena:</b> cijene avio prijevoza na upit. <b>Boravišna pristojba uključena je u cijenu.</b>				
7 noći po osobi u kunama			26.12.-23.1.	8.2.-1.4.
Hotel Dedeman Palandöken Ski Lodge 4*	1/2 standard	PP	5045	4095
	1/2+1 standard	PP	4595	3695
<b>Popusti:</b> na upit. <b>Napomena:</b> cijene avio prijevoza na upit. <b>Boravišna pristojba uključena je u cijenu.</b>				



Vail



**Položaj:** Colorado; na 2.438 m/nmv  
**Sportska ponuda:** klizanje, let balonom, kuglanje na ledu, vožnja sanjkama, fitness, škola skijanja za odrasle i djecu, skijaško trčanje  
**Napomena:** cijene zrakoplovnih karata na upit

## INFORMACIJE O SKIJALIŠTU COLORADO

SKIJALIŠTA	VAIL	BEAVER CREEK	KEYSTONE	BRECKENRIDGE
Vrh skijališta/m	3.490	3.487	3.719	3.719
Vis. razlika/m	1.052	1.233	884	1.037
Najdulja staza/km	4,8	4,4	4,8	5,6
Broj staza	193	109	116	146
Broj žičara	30	11	22	25
Površina snijega u m/god.	8,6	7,9	5,8	7,6

1 noć najam apartmana u kunama		18.12.-31.	3.1.-16.2.	16.2.-24.
Apt Westwind at Vail	1/2-4 gold	NA	4245	2595
	1/4-6 gold	NA	6195	4845

**Cijena uključuje:** dnevni najam apartmana, završno čišćenje, električnu energiju, posteljinu, 1 garažno mjesto po apartmanu, upotrebu bazena i saune.

**Doplata:** dodatna osoba iznad 12 godina plaća na pomoćnom ležaju u dnevnoj sobi 70 kn dnevno.

**Boravišna pristojba uključena je u cijenu.**

## Apartmenti WESTWIND AT VAIL

**Položaj:** blizu žičare, u predjelu Lionshead  
**1/2-4 gold apt:** spavaća soba s king size ležajem, dnevna soba s ležajem na razvlačenje, kuhinja, TV, video, DVD, internet priključak  
**1/4-6 gold apt:** spavaća soba s king size ležajem, spavaća soba s queen size ležajem ili 2 kreveta na kat (4 ležaja) dnevna soba s ležajem na razvlačenje, kuhinja, 2 kupaonice, TV, video, DVD, internet priključak  
**Dodatna ponuda:** gosti imaju pristup vanjskom grijanom bazenu, 2 jacuzzi, spremište za skije, dnevno čišćenje apartmana, apartman za nepušače

## Apartmenti VAIL SPA

**Položaj:** blizu žičare, u predjelu Lionshead  
**U apt kući:** bazen, jacuzzi, sauna, turska kupelj, fitness i masaža, podzemna garaža  
**U svim apt:** kamin, sat TV, CD  
**1/4-6 apt:** spavaća soba s king size ležajem, spavaća soba s 2 queen size ležaja, dnevna soba s ležajem na razvlačenje, kuhinja, 2 kupaonice  
**1/6-8 apt:** 2 spavaće sobe s king size ležajem, spavaća soba s 2 queen size ležaja, kuhinja, 3 kupaonice



Apt Vail Spa



1 noć najam apartmana u kunama			18.12.-24.12.	24.12.-2.1.	2.1.-18.2.	18.2.-28.2.	28.2.-1.4.
Apt Vail Spa	1/4-6 (4 osobe)	NA	5045	7945	3495	5195	4695
	1/6-8 (6 osoba)	NA	8395	11295	4845	6695	6245

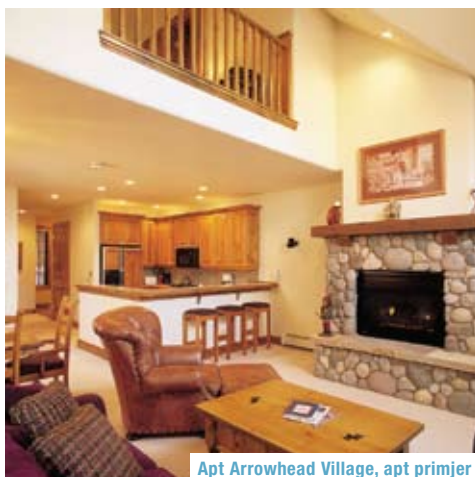
**Cijena uključuje:** dnevni najam apartmana, završno čišćenje, električnu energiju, posteljinu, 1 garažno mjesto po apartmanu, upotrebu bazena i saune.

**Doplata:** dodatna osoba iznad 12 godina plaća na pomoćnom ležaju u dnevnoj sobi 165 kn dnevno.

**Boravišna pristojba uključena je u cijenu.**



Apt Arrowhead Village



Apt Arrowhead Village, apt primjer



Beaver Creek

**Položaj:** Colorado; na 2.254 m/nmv  
**Sportska ponuda:** klizanje, let balonom, kuglanje na ledu, vožnja sanjkama, fitness, škola skijanja za odrasle i djecu, skijaško trčanje  
**Napomena:** cijene zrakoplovnih karata na upit

## SKIJAŠKE KARTE - COLORADO

Cijene u kn	do 19.12.		20.12.-21.		3.1.-17.2.		18.2.-27.3.		27.3.-9.4.	
	odrasli	djeca 5-12 g.	odrasli	djeca 5-12 g.	odrasli	djeca 5-12 g.	odrasli	djeca 5-12 g.	odrasli	djeca 5-12 g.
3 u 5	1100	750	1600	820	1510	820	1545	820	1510	785
4 u 6	1450	995	2135	1090	1915	1095	1945	1090	1645	955
5 u 8	1795	1250	2670	1365	2175	1365	2205	1365	1745	1110
6 u 9	2150	1510	3205	1635	2435	1625	2465	1645	1795	1165
7 u 10	2380	1745	3735	1910	2670	2400	2695	1855	1855	1215
8 u 11	2610	1975	4270	2180	2900	2090	2945	2085	1915	1275

**Napomena:** skijaške karte vrijede za skijališta Vail, Beaver Creek, Keystone, Breckenridge i Arapahoe za broj dana koji odaberete. U slučaju da ste odabrali ski kartu koja je istaknuta u crvenoj boji preporučamo Vam 7 dnevnu ski kartu EPIC 7-PACK koju možete koristiti tokom cijele sezone. Cijena takve skijaške karte iznosi 2600 kn za odrasle, odnosno 1270 kn za djecu od 5 do 12 godina. **Objašnjene:** npr. 6 u 9 znači da možete skijati 6 dana, unutar 9 uzastopnih dana, ski karta počinje vrijediti s prvim danom skijanja. To je izuzetno praktično ukoliko planirate obići neka skijališta u blizini koja nisu uključena u navedenu skijašku kartu (Aspen, Copper Mountain, Steamboat Springs) ili uzmete slobodan dan za obilazak Denvera.

## ALAMO rent a car

Tip automobila	Br. vrata	Br. putnika	5-7 dana	dodatni dan
Intermediate	4	3	1665	390
Fullsize	4	4	1995	445
Standard SUV	4	4	2655	615
Fullsize SUV	4	5	2785	615
Kombi mali	3	5	2695	615
Kompi veći	3	6	3665	780

**Cijena uključuje:** kasko osiguranje, osiguranje od odgovornosti u iznosu 1 mil \$, avio pristojbu, neograničenu kilometražu, lokalne taxe, dozvola za dodatnog vozača iznad 25 godina, osiguranje putnika i prtljage, 1 puni rezervoar.

## POSEBNA PONUDA: 20% popusta za boravke od 7 i više noći

1 noć najam apartmana u kunama			18.12.-26.12.		26.12.-3.1.		3.1.-17.2.		17.2.-27.2., 10.3.-27.3.		27.2.-10.3.	
			ned-sri	čet-sub	ned-sri	čet-sub	ned-sri	čet-sub	ned-sri	čet-sub	ned-sri	čet-sub
Apartmani Arrowhead Village	1/4-6 (4 osobe)	NA	4045	4045	5995	5995	11995	2495	3595	3595	2795	3595
	1/6-8 (6 osobe)	NA	5095	5095	7195	7195	2595	3395	4945	4945	4045	4945

**Cijena uključuje:** dnevni najam apartmana, završno čišćenje, električnu energiju, posteljenu, 1 garažno mjesto po apartmanu, upotrebu bazena i jacuzzia. **Doplata:** dodatna osoba iznad 12 godina plaća na pomoćnom ležaju u dnevnoj sobi 165 kn dnevno. **Boravišna pristojba uključena je u cijenu.**

1 noć najam apartmana u kunama			**24.12.-25.12.		****25.12.-3.1.		**3.1.-18.2., 21.2.-11.3.		****18.2.-21.2.		**11.3.-20.3.	
			ned-sri	čet-sub	ned-sri	čet-sub	ned-sri	čet-sub	ned-sri	čet-sub	ned-sri	čet-sub
Apartmani Beaver Creek West	1/2-4	NA	1295	1295	2395	2395	1245	1445	1745	1745	1445	1445
	1/4-6	NA	1295	1295	2495	2495	1445	1645	1945	1945	1645	1645

**Cijena uključuje:** dnevni najam apartmana, završno čišćenje, električnu energiju, posteljenu, 1 garažno mjesto po apartmanu, upotrebu bazena i jacuzzia. **Doplata:** dodatna osoba iznad 12 godina plaća na pomoćnom ležaju u dnevnoj sobi 165 kn dnevno. **Napomena:** \*\* min boravak 2 noći, \*\*\* min boravak 3 noći, \*\*\*\* min boravak 4 noći. **Boravišna pristojba uključena je u cijenu.**



# Ski opening

ski@kompas.hr

## Italija

Kronplatz / Arabba / Canazei **9.12.-12.12., 16.12.-19.12.**

## Francuska

Chamrousse / Risoul **11.12.-18.12.**

## Austrija

Nassfeld / Katschberg / Bad Kleinkirchheim Sillian / Matri /  
St. Jakob **9.12.-12.12.**

## Slovenija

Krvavec **30.11.-20.12.**

Rogla **27.11.-24.12.**

Bohinj **10.12.-12.12., 17.12.-19.12.**

# OptiTV

# Bolje se vidi!



## Ove zime grudamo vas najnovijim naslovima lansiranim iz radionica vrhunske filmske zabave.

Na više od 70 programa ili posudbom iz OptiTV videoteke gledajte blockbustere, filmove za odrasle, dokumentarce, koncerte, serije, veliki izbor crtića za djecu i još puno toga.

Prezimate u svom filmu. Jer svi volimo fer.